



■ ZASTOSOWANIE

- przeszklenia łukowe
- ściany, świetliki
- zadaszenia tarasów, pasaży
- ogrody zimowe
- pergole, werandy

■ ZALETY

- wysoka wartość izolacyjna
- wytrzymały na uderzenia
- odporny na działanie gradu
- długa żywotność
- 10 lat gwarancji

■ CHARAKTERYSTYKA

Materiał: płyty poliwęglanowe Guttagliss produkowane są jako komorowe oraz lite, zawierają dodatkową warstwę ochronną, która zapewnia doskonałą odporność na działanie czynników atmosferycznych i promieniowania ultrafioletowego.

Płyty komorowe Guttagliss dual

Grubość [mm]: 4, 6, 8, 10, 16, 20, 25, 32

Wymiary (szerokość/długość) [mm]:

2100/6000, 1050/6000, 1050/2000

Kolory: bezbarwne, brązowe, mleczne

Płyty lite Guttagliss makro

Wymiary (profil/długość/szerokość) [mm]:

● fala (76/18)/2000/900

● trapez (76/18)/2000/900

Kolory: przezroczyste, brązowe

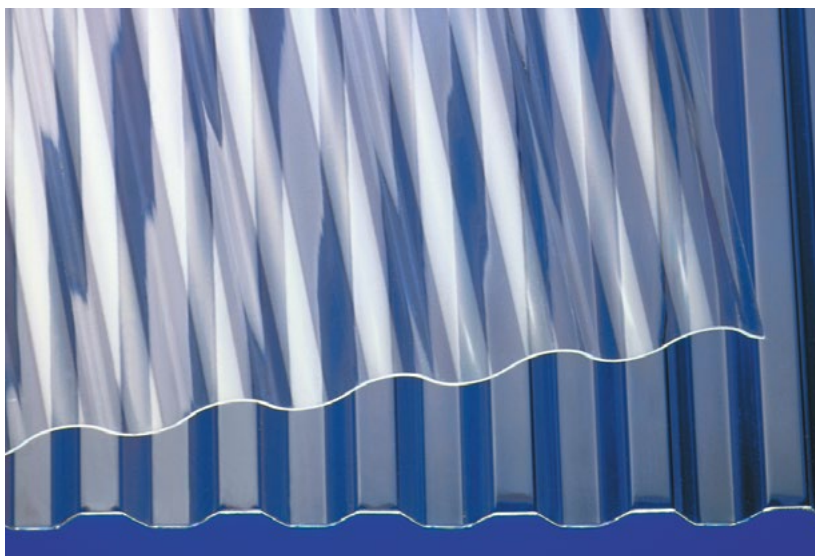
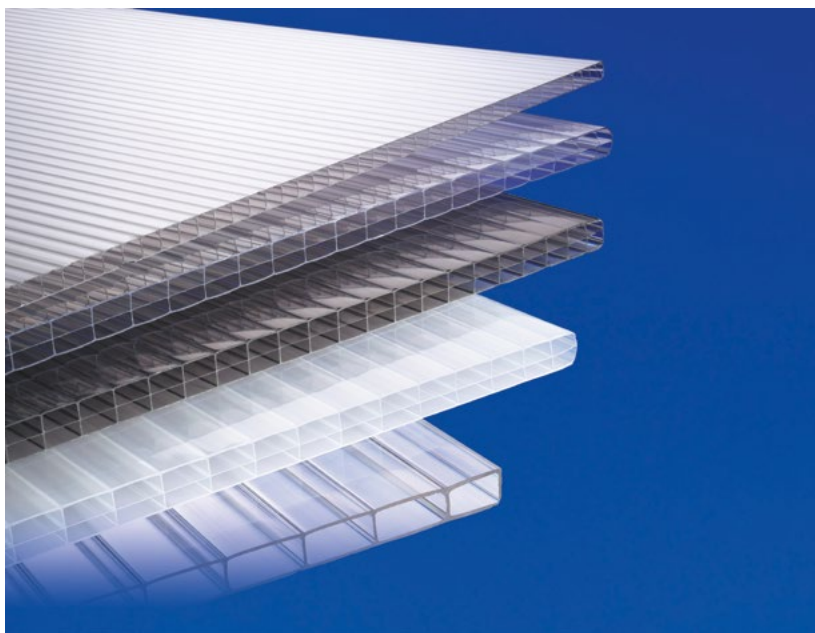
■ INFORMACJE DODATKOWE

Kraj produkcji: Austria, Anglia.

Dystrybucja: w sprzedaży hurtowej przez sieć dystrybutorów.

Aprobata i certyfikaty: Aprobata Techniczna, Deklaracje Właściwości Użytkowych.

Usługi: doradztwo techniczne.



■ **GUTTA POLSKA Sp. z o.o.**

ul. Fabryczna 9, 62-200 Gniezno

tel. 61 428 20 64 (65), faks 61 428 20 67, www.gutta.pl, e-mail: info@gutta.pl

SYSTEMY PROFILI DO MONTAŻU PŁYT KOMOROWYCH

■ System PC-Profil (4, 6, 8 i 10 mm)

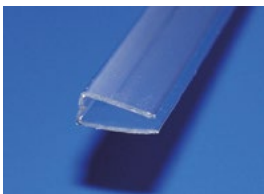
Materiał: poliwęglan lity przezroczysty.

Montaż: do krokwi w odstępach ok. 40 cm (profile dedykowane są do montażu płyt o grubości 6 lub 10 mm).

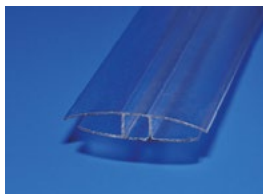
Asortyment: w skład systemu wchodzi 3 rodzaje profili:

- profil środkowy PC-H
- profil narożnikowy PC-H
- profil brzegowy PC-U

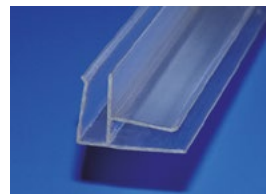
Długość [m]: 2,1; 3; 4; 5; 6



profil brzegowy PC-U



profil środkowy PC-H



profil narożnikowy PC-H

■ System Durotop-PVC-Profil (10, 16 mm)

Materiał: PVC w kolorze białym.

Zastosowanie: do montażu płyt o grubości 10 lub 16 mm; system dociskowy pozwala na zamknięcie profilem płyty o grubości 16 mm.

Montaż: do krokwi w odstępach ok. 40 cm.

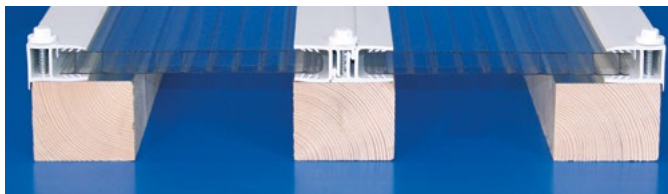
Asortyment: w skład systemu wchodzi 2 rodzaje profili:

- profil PVC środkowy (2-częściowy)
- profil PVC brzegowy (1-częściowy)

Długość [m]: 2,04; 3,04; 4,04; 5,08; 6,12



profil PVC środkowy (2-częściowy) profil PVC brzegowy (1-częściowy)



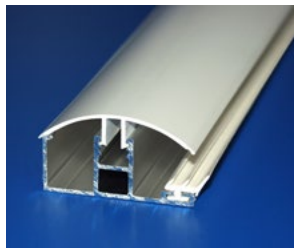
■ System PVC Klemm-Profil (10 mm, 16 mm)

Materiał: Profile wykonane są z PVC w kolorze białym na podstawie aluminiowej. Podstawę (wyposażoną w uszczelkę o 3-ch piórach) przykręca się do krokwi wkrętami w odstępach ok. 40 cm. System zatrzaskowy pozwala na zamknięcie profilem płyty o grubości 10 mm lub 16 mm

Długość [mb]: 2,0; 3,0; 4,0; 6,0



PVC-Klemm-Profil środkowy



PVC-Klemm-Profil brzegowy



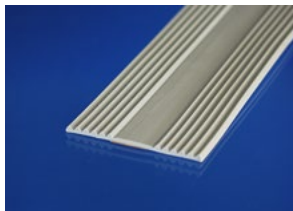
PVC-Klemm-Kątownik zamykający

■ System uniwersalny

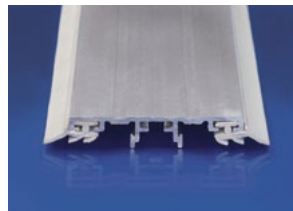
Elementy systemu: system składa się z uszczelki płaskiej EPDM extra stanowiącej podstawę profilu uniwersalnego wyposażonego w 3 pióra.

Montaż: na 2 sposoby: uszczelka + profil lub profil + profil.

Długość [m]: 2, 3, 4, 5, 6



uszczelka EPDM Extra



profil górny (lub dolny) uniwersalny